

SHIMODA NEWS



EMS
JIS Q 14001
JSAE 272
※JIS Q 14001 登録範囲外



JAB
CM001

新製品コーナー!!

2011
VOL.157
＜2011年3月発行＞

- 東京支店 ☎03-3632-1682(代表)
- 神奈川営業所 ☎03-3632-1683(代表)
- 埼玉営業所 ☎045-959-6051(代表)
- つくば営業所 ☎048-479-4011(代表)
- つくば営業所 ☎043-444-4851(代表)
- 西東京営業所 ☎0298-41-5600(代表)
- 北関東営業所 ☎0426-21-2011(代表)
- 北関東営業所 ☎0270-40-0141(代表)
- 仙台営業所 ☎0197-66-6721(代表)
- 仙台営業所 ☎022-788-3961(代表)
- 静岡営業所 ☎0543-49-6711(代表)
- 営業企画部 ☎03-3632-1688(代表)
- 自然塗料事業部 ☎03-3632-1691(代表)
- ハードテクト事業部 ☎03-3632-1714(代表)
- 配送センター ☎(本社交換)
- 東京調色センター ☎(本社交換)
- 静岡調色センター ☎0543-49-6702

日本ペイント(株)

新発売

“パーフェクトシリーズ” パーフェクトサーフ

外壁改修用高外観サフェーサー

- 特長**
- ①抜群のカブリ(隠べい性)
下地をしっかりと隠べいするので、作業効率を飛躍的に向上させます。
 - ②すぐれたファンデーション効果
きめ細やかな下地が上塗りの仕上がり肌を飛躍的に向上させます。
 - ③すぐれた密着性
今までにない特許技術で、より強固な付着性能を実現。
 - ④充実した機能
ひび割れ追従性・防藻・防カビ性能を発揮します。

適用下地 サイディング、コンクリート、モルタル、ALCパネル面、各種旧塗膜

荷姿 15kg **色相** 白

パーフェクトプライマー

付帯部改修用マルチプライマー

- 特長**
- ①幅広い素材に対するすぐれた付着性
付帯部のあらゆる素材に対し、パーフェクトプライマー1つで対応可能です。
 - ②抜群のカブリ(隠べい性)
あらゆる被塗物の色相に対して、抜群の隠べい力を発揮します。
 - ③付帯部に適した下塗り色
ホワイトとダークグレーの2色をラインアップしました。
 - ④充実した機能
すぐれた速乾性・防錆性・可とう性を発揮します。

適用下地 鉄部、ステンレス、アルミ、FRP、木部、屋根(棟押さえ)、各種旧塗膜

荷姿 15kgセット、4kgセット

色相 白、ダークグレー



メーコー(株)

大好評

“カラリアートLife(ライフ)”

完全水系多彩模様アクリルシリコン塗材

- 特長**
- ①多彩なポイント色によりオリジナリティー溢れる高い意匠性を展開します。
 - ②環境対応型、完全水系多彩模様仕上げ材(W/W型)です。
 - ③吹付け、ローラー共用タイプ(スパッタ調など)。
 - ④防火認定取得材料及びホルムアルデヒド放散等級F☆☆☆☆。
 - ⑤豊富なカラーバリエーション(標準色24色)。
 - ⑥外壁用のカラリアートも好評発売中。

用途 戸建、店舗、病院、学校、介護施設など

荷姿 カラリアートLifeアンダーコート 6kg、4kg
カラリアートLife 16kg、4kg

色相 標準色 24色



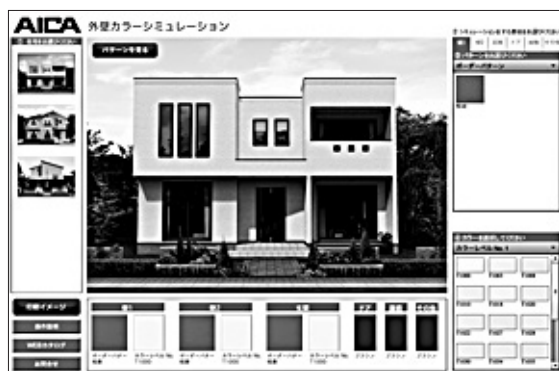
アイカ工業(株)

HP
リニューアル

外壁カラーシミュレーション サイトオープン!!

人気の高い3種類の住宅外装プランを、ジョリパッドの好きなカラーとパターンの組み合わせで確認できるサイトができました。

外装 3プラン × パターン 34種類 × カラー 184色



インターネットから アイカホームページ
トップ画面の**外観カラーシミュレーション**の
バナーをクリック!

水谷ペイント(株)

新商品

“バイオマスR【屋根用】”

弱溶剤2液型バイオマスウレタン樹脂塗料

- 特長**
- ①石油系資源の削減
バイオマス原料樹脂の製造過程で反応させて使用することにより、石油系資源の削減が可能となりました。
 - ②付着性向上
バイオマス原料中のエポキシ基の効果により非常に強靱な塗膜が形成されます。
 - ③使いやすい価格帯
高価なイソシアネート硬化剤の減量が可能になり、使い易い価格帯に設定。
 - ④低汚染性・高耐候性・耐アルカリ性・防カビ・防藻性
2液型ポリウレタン樹脂の結合とバイオマス原料のエポキシ結合が汚れにくく耐久性の塗膜を形成し、優れた耐汚染性・耐候性・耐アルカリ性を発揮します。
 - ⑤幅広い素材に適用
金属系屋根材、窯業系屋根材ともに適合します。弱溶剤系で塗り替えにも最適。

用途 窯業系屋根材
(新生屋根材、波型スレート、厚形セメント瓦等)
金属系屋根材
(亜鉛鉄板・カラー亜鉛鉄板・ステンレス鋼板等)

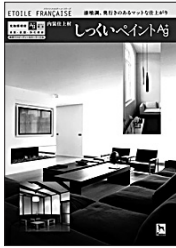
荷姿 15kgセット(主剤14kg 硬化剤1kg)



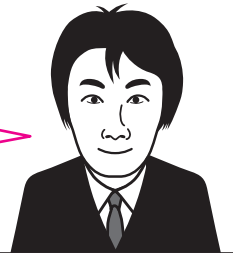
シモダマン おすすめ商品コーナー

“しっくいペイントAg+”

(株)フッコ



天然素材をベースにした漆喰調のマットで奥行きのある内装仕上材です。漆喰の持つ調湿機能に酸化チタンを配合、悪臭のもとになる有害物質を分解する「光触媒機能」と強力な抗菌効果が得られる「Ag+（銀イオン）」を融合。室内の空気を継続的に浄化してシックハウスを防ぎます。堅牢な塗膜による耐磨耗性と高い耐水性は、洗浄も可能な長期間の耐久性を実現しました。また、従来の漆喰とは違いローラー塗りによる工法は簡単でスピーディな施工を可能にします。20色の標準色に加えて、さらに日塗工本帳から300色も対応予定。環境に優しく安全で快適な室内空間をつくる「漆喰」をぜひこの機会に提案してみたいかでしょうか？



東京支店
風澤 修

好評発売中!!

玄々化学工業(株)

フローリングに
最適

“G-NATURE クリスタルハードトップ”

耐擦傷塗料

特長

- ①圧倒的な耐擦傷性能
木製フローリングのTOPに使用することで擦り傷に強いガラス膜を形成し光沢を長く維持できます。
- ②鉛筆高度「7H」の超高硬度
※ガラス板に「クリスタルハードトップ」を20g/m²塗布した際の試験値
- ③F☆☆☆☆適合品・
学校環境衛生基準適合

用途

店舗・住宅室内の木質床、
腰壁等の耐擦り傷性、防汚性付与

荷姿

15kg、4kg、1kg



ナトコ(株)

コスト削減

“ハイメリット” 環境配慮型メラミン樹脂焼付塗料

特長

- ①従来中温タイプより、20～30℃低温化が可能です。
- ②たれにくく、隠ぺい力の高い厚膜タイプ(APホワイト)も用意。
- ③トルエンキシレン未含有。
- ④低温化によって燃費削減が図れ、CO₂削減効果も期待できます。
- ⑤低温だけでなく、従来メラミン焼付と同等の焼付温度にも対応。
- ⑥従来メラミン焼付塗料と同様に使用可能、既存ライン対応可です。

適応用途

鋼製家具、電気器具、ガス器具、厨房器具、
事務機器、自動車部品など
その他一般金属製品

荷姿

16kg、4kg



和信化学工業(株)

カウンターに
最適

“アクレックスシリーズ” 水系カウンター専用塗料

- No.3560 カウンター用2液クリアー
- No.3562 カウンター用2液フラット半艶
- No.3565 カウンター用2液フラット

特長

- ①水系なのに速乾。肉持ち性に優れた強靭な塗膜。
- ②溶剤並みに優れた作業性。
- ③速乾で、耐薬品性と肉持ち性に優れた強靭な塗膜。
- ④密着性に優れた塗膜の種類を選ばず塗装可能。

用途

木部カウンター塗装

荷姿

4.4kgセット(主剤4kg 硬化剤400g)



AGCコーテック(株)

外壁用遮熱

“ボンフロン水性サンバリアSR”

太陽熱高反射率フッ素樹脂塗料

特長

- ①赤外線反射顔料の採用により、太陽熱を反射する高い性能。
- ②人と地球に優しいクロムフリー。水性なので溶剤臭がない。
- ③水性フッ素樹脂塗料で美観と遮熱効果を永く保つ。
- ④太陽熱高反射機能の持続に不可欠な低汚染機能を付加。
- ⑤屋根用として「ボンフロンサンバリア」もラインナップ。

用途

戸建、店舗等の新設から改修(外壁用)

荷姿

15kg



(株)シンマテリアルワン

断熱塗料

“キルコート”

ハイブリッド断熱塗料

特長

- ①他社にない高断熱性能結露対策にも大きな効果を発揮します。
- ②200%以上の伸び率建物の伸びに追従します。
- ③強力な粘着力塗装対象を選びません。
- ④15年以上の長寿命建物を紫外線から守り続けます。

用途

戸建、店舗等の外壁、
屋根の新設から改修

荷姿

キルコート(主剤) 12kg
キルコートB(下地調整剤) 16kg
キルコートTS(トップコート) 16kg



大同塗料(株)

大好評

“ダイドーエコサビ”

鉛・クロムフリーさび止めペイント

特長

- ①鉛、クロムフリーでありながらシアナミド鉛さび止めペイントと同程度の防錆力があります。
- ②塗装作業性に優れています。
- ③上塗りとの付着性に優れています。
- ④速乾タイプ、超速乾タイプもラインナップ。

用途

一般鉄鋼製品・鉄鋼構造物のさび止め

荷姿

20kg

色相

赤さび色、ダークグレー、グレー、白

