

SHIMODA NEWS



EMS
JIS Q 14001
JSAE 272
※JIS Q 14001 登録範囲外



JAB
CM001

新製品コーナー!!

2010
VOL.155

<2010年11月発行>

- 東京支店 ☎ 03-3632-1682 (代表) ☎ 03-3632-1683 (代表)
- 神奈川営業所 ☎ 045-933-0625 (代表)
- 埼玉営業所 ☎ 048-479-4011 (代表)
- 千葉営業所 ☎ 043-444-4851 (代表)
- つくば営業所 ☎ 0298-41-5600 (代表)
- 西武営業所 ☎ 0426-21-2011 (代表)
- 東北営業所 ☎ 0270-40-0141 (代表)
- 北関東営業所 ☎ 0197-66-6721 (代表)
- 仙台営業所 ☎ 022-788-3961 (代表)
- 静岡営業所 ☎ 0543-49-6711 (代表)
- 宮崎営業所 ☎ 03-3632-1688 (代表)
- 自然塗料事業部 ☎ 03-3632-1691 (代表)
- ハイデクト事業部 ☎ 03-3632-1714 (代表)
- 配送センター ☎ (本社交換)
- 東京調色センター ☎ (本社交換)
- 静岡調色センター ☎ 0543-49-6702

日本ペイント(株)

“グラシガード”

陶磁器タイル目地用浸透性吸水防止材

- 特長**
- ①浸透性
モルタル目地内部に深く浸透し、強力な吸水防止層を形成します。
 - ②吸水防止性
吸水防止層がモルタル目地内部への水の浸入を抑制します。凍害やエフロに対して優れた効果を発揮します。
 - ③意匠性維持
防水層は皮膜を形成しないので、意匠性を損ないません。
 - ④通気性・浸透性
躯体本来の通気性を保持し、浸透機能に優れます。
 - ⑤高耐久性
長期にわたり吸水防止効果を発揮します。
 - ⑥作業性
乾燥が速く、作業性に優れます。



適応下地 陶磁器タイル目地 荷姿 12.8kg

アイカ工業(株)

“ガーデンジョリパット”

ガーデン専用ジョリパット

- 特長**
- ①小面積にあわせた10kgパッケージ。
 - ②ちょっと使いたいそんなときに最適な容量(施工面積は3㎡~4㎡)。
 - ③標準色が20色から、169色に増え提案の幅が広がりました。
 - ④梱包をあげるとすぐ使え、ダンボール入りだから処分も簡単。
 - ⑤高親水性を加えた低汚染タイプに加え、耐候性に優れる。
 - ⑥割れにくく藻やカビにも強い。



用途 ブロック塀施工など

荷姿 10kg/ダンボールケース入り

色相 標準色 169色

“JC-501 クリーンマジック スプレータイプ”

水性光触媒トップコート

- 特長**
- ①光触媒機能で付着した汚れを分解。
 - ②スプレー式なので、専用塗布器具の必要がありません。
 - ③スプレーでも、従来のタイプと同等の効果が得られます。
 - ④1缶で5㎡~6㎡施工が可能。小面積への施工に最適です。
 - ⑤小面積用「ガーデンジョリパット」との組み合わせ提案も大好評。
 - ⑥凹凸があるパターンにも効果抜群。

用途 ジョリパット(外装材)の汚れ防止として

荷姿 600gセット
JC-501PR(プライマリー) 300g
JC-501TP(トップコート) 300g

塗布面積 5㎡~6㎡/600gセット



スズカファイブ(株)

“ベスコロフィラーHG”

カチオン系シーラーレスフィラー

- 特長**
- ①特殊カチオン系樹脂配合の付着性に優れたシーラーレスフィラーです。
 - ②厚膜シーラーのため、肉やせたスレートを甦らせます。
 - ③滑らかな肌を形成するため、上塗りの艶のりが良好です。
 - ④水系のため、臭いの少ない塗装環境に優しい塗料です。
 - ⑤ハケ、ローラー、エアレスで施工が可能で作業性、仕上がりに優れます。

用途 スレート瓦・セメント瓦

荷姿 20kg

標準色 白、グレー



菊水化学工業(株)

“ソフトリカバルーン”

可とう形改修塗材

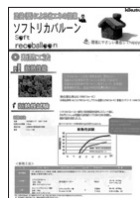
- 特長**
- ①塗料内部に存在する特殊中空バルーンにより熱伝導率が下がり、室内の熱が外に逃げにくくします。
 - ②高い弾性を持ち、割れにくい。
 - ③遮熱塗料と組み合わせることにより、断熱+遮熱で効率的に断熱性能を上げることができます。
 - ④アドマクールペイント(遮熱塗料)と共に、環境省 環境技術実証事業でも認証された環境対応商品です。
 - ⑤アドマクールペイントとの組み合わせにより、断熱+遮熱工法で提案できます。

用途 住宅、マンション、店舗、事務所、その他一般建築物の壁面

適応下地 モルタル面、コンクリート打放し面など

荷姿 12kg

色相 白



(株)ミヤキ

“アルケミー”

強力アルカリ洗浄剤

- 特長**
- ①歩行動線の残りやすいマンションやビルのエントランス箇所の特別清掃に最適。
 - ②泡立ちが少なく、リンス作業の手間が省けます。
 - ③アルカリ性のため、素材、目地を傷めることなく洗浄できます。
 - ④汎用クリーナーでは除去しきれない汚れを落とす石材専用クリーナー。

用途 凹凸のある御影石パーナー仕上げや磁器タイルに付着した土砂汚れ等の歩行動線の汚染除去。

適応素材 石材、タイル

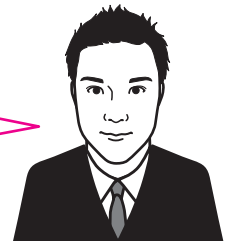
荷姿 10ℓ 20ℓ



シモダマン おすすめ商品コーナー

“アンチ・スリッパエアゾール” (株)セブンケミカル

アンチ・スリッパエアゾールは、室内外の金属やタイル・石・木部、及びその他の塗装表面に塗装し、スリッパ防止機能を付与します。エアゾールタイプのため簡単に塗布することができ、室内はもとより室外の厳しい条件においても優れた耐久性を発揮します。スリッパ防止機能が必要と感じたら、気軽に何時でもお使いいただけます。階段、スロープ、プールデッキ、歩行路、手摺、工具等さまざまなところにご使用いただけます。ぜひこの機会に提案してみたいかがでしょうか？



埼玉営業所
山中 隆行

好評発売中!!

水谷ペイント(株)

“ナノコンポジットW”

地球温暖化対策壁用塗料

ナノコンポジットWはナノテクノロジーより生まれた無機質塗料に限りなく近い塗料です。

100年後の自然を守る、 $\frac{1}{1,000,000}$ のテクノロジー



1nm(ナノメートル)=100万分の1mm(ミリメートル)。そんなほんの小さな世界の技術の進歩が、この地球の自然を守るのです。たとえば、塗料の世界にもこの技術が取り入れた画期的な製品が生まれました。水系壁用塗料「ナノコンポジットW」・・・それは地球にやさしい、自然にやさしい塗料を目指してきた結果でした。

- 特長**
- ① 超低汚染性・・・セルフクリーニング機能により汚れの付着を防ぎます。
 - ② 難燃性・・・樹脂と無機成分の融合膜がJISA 1321難燃1級を取得しました。
 - ③ 耐候性・・・独自のリアルシリコンテクノロジーにより、優れた耐候性を有します。
 - ④ 強靱な塗膜・・・ナノテクノロジーによる全く新しい1液常温架橋システム採用。
 - ⑤ 速乾性・・・従来の水系塗料では不可能であった速乾性を実現。
 - ⑥ 防カビ・防藻性・・・長時間にわたり優れた効果を発揮します。

用途 戸建住宅、集合住宅、ホテル等の新築、改修など

荷姿 ナノコンポジットW 15kg
ナノコンポジットシーラー 15kg
ナノコンポジットフィラー 16kg

ナノコンポジットWの汚れにくい性能に加えて壁面の美観を著しく損なう藻の発生を抑制する。効果をさらにパワーアップした「ナノコンポジットW防藻用」も追加発売。



玄々化学工業(株)

作業性向上

“水性ミラクルS サンジングシーラー”

木部用水性サンジングシーラー

好評発売中の「水性ミラクルS」に「サンジングシーラー」が登場

- 特長**
- ① 研磨性、乾燥性に優れます。
 - ② 塗膜の肉持ちは抜群です。
 - ③ 水性なので取り扱いしやすい。

用途 廻り縁、内壁、内装ドア、ドア枠、巾木等インテリア木部

荷姿 16ℓ 4ℓ



“サンドリンエナメル”

大好評

高性能木材保護着色塗料

- 特長**
- ① 圧倒的な隠ぺい力で灰色化した木材をきれいに再仕上げできます。
 - ② 厳しい気象条件に強く多彩なカラーで幅広い用途に対応できます。
 - ③ 木材表面に現れるカビ・シミの発生を抑えます。
 - ④ 高濃度の顔料と紫外線吸収剤により木材の変色・退色を抑えます。
 - ⑤ 塗膜を形成するタイプでクラシックに比べて厚膜の仕上がりとります。

用途 木部デッキ、フェンス、壁、ドア、窓枠等のエクステリア全般

荷姿 16ℓ 4ℓ 1ℓ



メーカー(株)

外部におすすめ

“ガードII”

内・外部万能パテ

- 特長**
- ① 内・外部に使用でき、作業性に優れ下地に良く接着します。
 - ② アクリル系シリコンを基調とした既調合タイプ。
 - ③ 従来品と比較して、ヤセが極めて少ない。
 - ④ 速乾性で更に1回の厚付けが10ミリまで可能です(5ミリ厚付けの場合、目安として3時間)。
 - ⑤ 補修後、水性、油性塗料が塗れます。

用途

- 各種ボード目地・内外壁面のひび割れ・カケ・継ぎ目・釘頭の処理
- 各種ボード・コンクリート・モルタル・ブロック・レンガ・木等の補修

荷姿 2.5ℓ×2缶(PP容器入り)



アイカ工業(株)

FRP遮熱トップ

“ジョリエース JE-2089”

FRP防水用 防火・遮熱トップコート

- 特長**
- ① 従来のFRP防水層に塗布するだけで、塗装面の日射熱低下を実現。
 - ② 日射による塗装表面の温度上昇を低減します。
 - ③ 日射による防水塗膜から室内側への熱移動を抑えます。
 - ④ 従来品同等の硬化性及び物性を発揮します。

用途 FRP防水のトップコート

荷姿 JE-2089 平滑トップコート 15kg
JE-2089K 防滑トップコート 10kg

色相 グレー(日塗工N6近似)

